

Zimmerpreise für Berufspendler u. Azubis:
Das „BSZ für Bau und Technik Dresden“
(01069 Dresden, Güntzstraße 3)

Preis für unsere Fewos, belegt mit 1 Person:
je Nacht: **27.90 Euro (Keine Nebenkosten)**

Preis für unsere Fewos, belegt mit 2 Personen:
je Nacht: **40.00 Euro** (je Person nur **20,00 €**)

Auszubildende sind bei uns von der Beherbergungssteuer befreit!
KEINE Kosten für eine Endreinigung, Heizung, etc !
Bettwäsche und Handtücher sind kpl. inklusiv



Die Straßenbahn bringt Sie direkt zu Ihrer Ausbildung

Sie erreichen uns mit der Straßenbahn in Richtung Gorbitz oder Wölfnitz:

vom Hauptbahnhof mit der Straßenbahn der Linie 7 bis **Haltestelle Julius Vahlteich Straße**,
von hier Hauptstraße stadtauswärts (ca. 5 min Fußweg)

Zimmervermietung Schneider

Sie erreichen uns persönlich unter:

TELEFON 0351 41798510

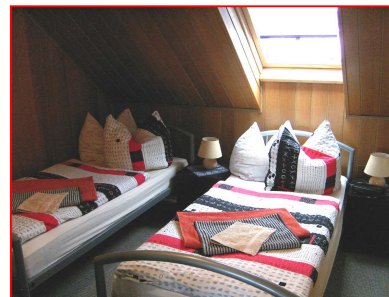
UND MOBIL 0176 97609087

www.ZimmervermittlungDresden.com

Ihre Anfragen sind erwünscht:

E-Mail:

ZimmervermittlungDresden@t-online.de



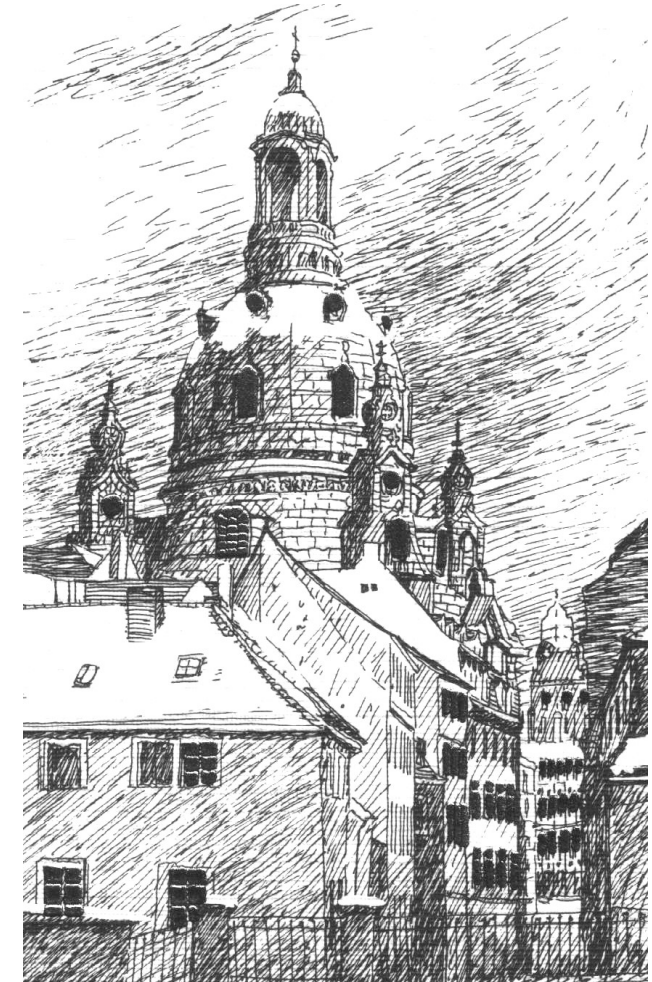
vom Hauptbahnhof mit RVD Bus 333 bis Haltest. Wölfnitzer Ring, Bus hält fast vor unserem Haus
vom Altmarkt mit der Straßenbahn der Linie 2 bis zur **Haltestelle Merianplatz**

von hier aus den Wölfnitzer Ring entlang in Richtung Kesselsdorfer Straße (ca. 7 min Fußweg)

Gästezimmer & FeWo in Altgorbitz

FAMILIE SCHNEIDER
KESSELSDORFER STR. 115
01169 DRESDEN

www.ZimmervermittlungDresden.com

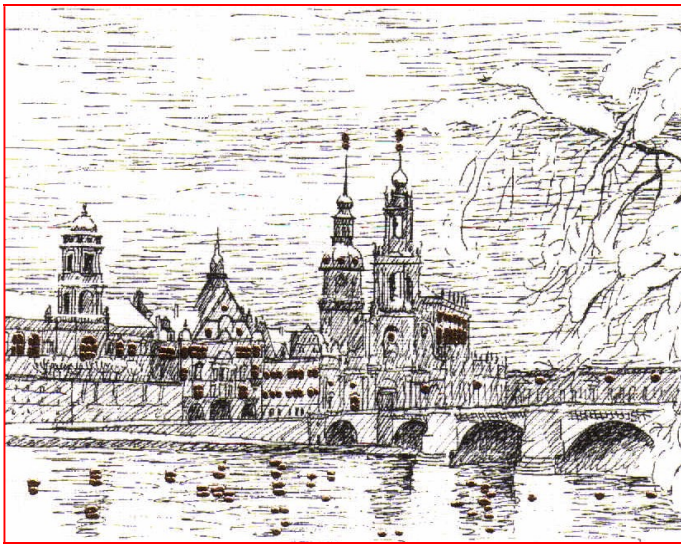


Gästezimmer & Fewo in Altgorbitz

Unsere Zimmervermietung möchte Sie herzlich in der Kunst- und Universitätsstadt Dresden begrüßen. Wir laden Sie zum Verweilen, Wohnen und Leben in der sächsischen Landeshauptstadt ein.

Wir beraten Sie gern bei der Gestaltung Ihres Aufenthaltes, egal ob Sie beruflich oder touristisch unterwegs sind.

Ihre Familie Schneider



Dresden, (eigentl. Drezdany; slawischer Ursprung) wurde erstmals 1206 urkundlich erwähnt. Die Stadt erhielt die bauliche Gliederung bereits während der Renaissance, die architektonische Ausgestaltung jedoch vornehmlich im Barock. Dresden war nach einer wechselvollen Geschichte bis 1918 die Residenz der sächsischen Fürsten und Könige, sowie ein Verwaltungszentrum des wettinischen Territoriums.

Die Zimmervermietung Schneider bietet Ihnen für Ihren Aufenthalt zwei gepflegte u. separate Gästewohnungen mit moderner Ausstattung und gemütlicher Atmosphäre. Die 30 qm großen Fewo's befinden sich in der Dachetage unseres Hauses, beide sind separat über den Hausflur erreichbar.

>> **Nichtraucherwohnung** <<

Diverse Einkaufsmöglichkeiten befinden sich unmittelbarer Umgebung in Gorbitz, die genannten Einkaufszentren haben täglich von 7 bis 22 Uhr durchgehend geöffnet.



Eine Medizinische Versorgung, diverse Dienstleister, Polizei etc. sind in ca. 5 min erreichbar.

Das „BSZ für Bau und Technik Dresden“ (01069 Dresden, Güntzstraße 3), ist von unserem Haus mit Straßenbahn sehr einfach zu erreichen.

Die Haltestellen (Bus und Straßenbahn) sind nur wenige Minuten von unserem Haus entfernt.

Ausstattung und Service:

gemütlicher Wohnraum mit Miniküche
Schlafraum auch für 2 Personen
(Betten sind auch getrennt stellbar)
modernes Bad / WC / Dusche / WW
(Fewo I hat ein Badezimmer mit Badewanne)

vorhanden sind in beiden Fewo's ua.:

Fernseher mit Kabelanschluss, **WLAN**
Kaffeautomat / Toaster / Wasserkocher
Kühlschrank / Kochgelegenheit
diverses Küchengeschirr

Service

Frühstück im Haus (nach Absprache)
Getränkesservice (Wasser, Bier, Wein usw.)
Wäscheservice (Handtücher und Bettwäsche)
Bücherecke vorhanden
Stellplätze für Fahrräder im Carport
mehrere PKW-Stellplätze im Grundstück
(auch für LKW bis 3,5t möglich)
Taxitransfer zum Bahnhof möglich

Lage

verkehrsgünstig in Nähe der Innenstadt
mit Straßenbahn zur City in ca. 20 min
diverse Einkaufsmöglichkeiten (ca. 5 min)
Gaststätten und Erlebnisbad (ca. 5 min)

Beste Anfahrt von der Autobahn

Von A4 zur A17 Abfahrt Dresden-Gorbitz dann weiter über die B173 Richtg. Dresden, bei Straßenbahnquerung rechts in die J. Valteichstr, an nächster Ampel wieder rechts bergauf auf die **Kesselsdorfer** (Die Fewo befindet sich landwärts, linksseitig)